



# Plan Estratégico 2025 - 2028





Versión lectura fácil.

Adaptado por:



Esta publicación está redactada y publicada  
siguiendo la Norma UNE 153101:2018 de lectura fácil.

Logo de Lectura Fácil propiedad de Inclusion Europe.

Más información en: [www.easy-to-read.eu](http://www.easy-to-read.eu)



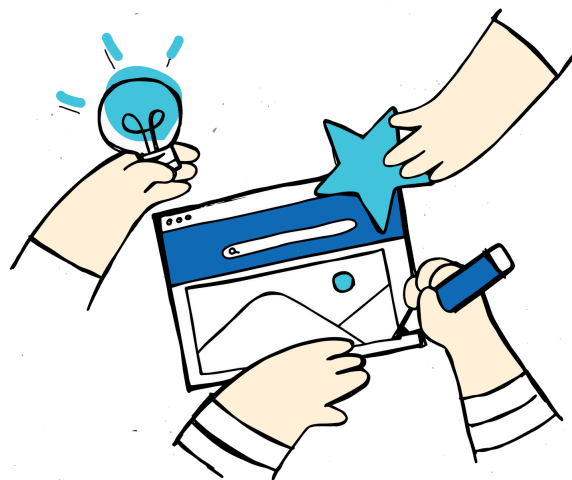
## ¿Qué es un Plan Estratégico?

Un Plan Estratégico es una guía que explica qué queremos conseguir y cómo lo vamos a hacer en los próximos años.

Nos ayuda a cumplir nuestra misión y a mejorar el trabajo de la organización.

Este documento es el Plan Estratégico de la Fundación Edes.

La Fundación EDES va a desarrollar este Plan Estratégico desde el año 2025 al año 2028.





## ¿Por qué es importante un Plan Estratégico?

El Plan Estratégico es importante porque queremos que todas las personas de la organización participen:

- Las personas con discapacidad intelectual.
- Las familias.
- Los profesionales.
- El voluntariado.

El Plan Estratégico nos ayuda a trabajar mejor juntos, a cumplir nuestros objetivos y a crear una organización más participativa y responsable.



En la Fundación Edes  
queremos que las personas con discapacidad intelectual,  
o del desarrollo  
sean las protagonistas de su vida.

Queremos que puedan decidir por sí mismas  
y participar en la comunidad.

También queremos que vivan en un entorno rural  
lleno de vida,  
donde se cuide a las personas  
y al medio ambiente.





# Los objetivos del Plan Estratégico

1

## **Tener un plan de trabajo para 5 años.**

Esto significa planificar qué haremos y cómo lo haremos.

El plan de trabajo lo decidiremos entre todas las personas que forman parte de la organización.

2

## **Organizar bien el trabajo.**

El plan de trabajo explica qué tareas haremos, quién las hará y con qué recursos.

Con el plan de trabajo sabremos si estamos bien organizados.



3

**Trabajar en la misma dirección.**

Cada área o servicio trabajará siguiendo los mismos objetivos del plan de trabajo para avanzar en la misma dirección.

4

**Escuchar y valorar a todas las personas.**

Queremos que todas las personas que colaboran en la organización sientan que son una parte importante del proyecto.

5

**Revisar el plan de trabajo cada año.**

Revisando el plan de trabajo, podremos hacer mejoras y adaptarnos a los cambios que surjan.



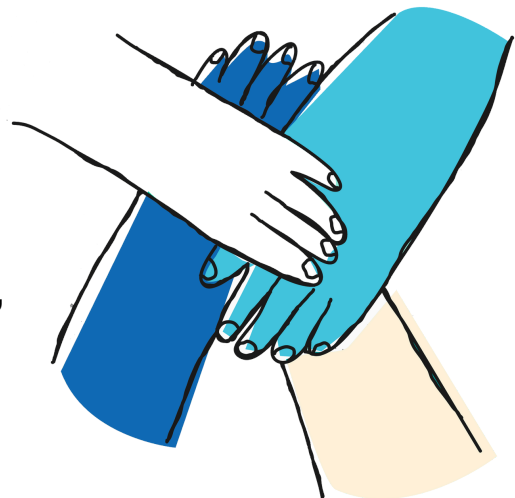
## La Misión del Plan Estratégico

La misión nos dice qué hacemos y para quién lo hacemos.

La misión de la Fundación Edes es ayudar a cada persona con discapacidad intelectual, o del desarrollo a tener una vida mejor.

Ofrecemos apoyos y servicios que les permitan:

- Ejercer sus derechos en igualdad de condiciones que el resto de la ciudadanía.
- Vivir con igualdad, justicia e inclusión.
- Participar en un mundo rural activo y solidario.







## La Visión del Plan Estratégico

La visión nos dice  
cómo queremos que sea el futuro.

En la Fundación Edes  
queremos ser una organización  
de referencia en nuestra zona.

Colaboramos con otras entidades  
y grupos para:

- Promover la igualdad de oportunidades.
- Crear una comunidad  
donde todas las personas puedan participar  
y aportar.





# Propósitos del Plan Estratégico



## **Crear una forma de trabajar que respete los derechos y ayude a cada persona de la comunidad a cumplir sus metas.**

Queremos que toda la organización trabaje respetando los derechos de las personas con discapacidad intelectual.

Respetar los derechos significa que todas las personas con discapacidad intelectual puedan vivir en comunidad, tomar decisiones y desarrollar su propio plan de vida.

Los principales objetivos son:

1. Definir nuestro modelo de atención.

Apoyamos a las personas con discapacidad intelectual, basándonos en el respeto a sus derechos y a su vida en comunidad.



## 2. Dar apoyos personalizados.

Como cada persona es diferente,  
ofrecemos apoyos adaptados  
a sus necesidades,  
para que puedan tener una vida más autónoma,  
trabajar, participar  
y hacer voluntariado.

## 3. Trabajar con las familias.

Las familias son muy importantes.  
Queremos crear una forma de trabajo conjunta,  
para que las familias reciban apoyos útiles  
y de calidad.

## 4. Mejorar la comunicación.

Haremos un plan para comunicarnos.  
Queremos que participen más,  
que den su opinión sobre las cosas  
y formen parte activa de la organización.





## **Trabajar con la comunidad para que todas las personas puedan participar.**

Queremos que las personas  
con discapacidad intelectual  
formen parte de su comunidad.  
Que puedan participar,  
decidir y aportar.

Los principales objetivos son:

1. Tener una comunidad participativa.

Queremos un entorno más acogedor y participativo,  
en el que poder colaborar y aportar experiencias  
en la vida social, cultural  
y laboral.



2. Defender los derechos  
de las personas con discapacidad intelectual.  
Trabajaremos para que las leyes,  
las instituciones y la sociedad respeten  
y protejan los derechos  
de todas las personas.  
También queremos dar voz  
a las personas con discapacidad intelectual  
para que puedan tomar decisiones.

3. Mejorar la comunicación.  
Queremos que las personas con discapacidad intelectual  
y sus familias  
participen más en la comunicación externa  
para que cuenten sus experiencias  
y ayudar a que la sociedad las conozca mejor  
y las valore.





## **Tener un modo de trabajo donde todos los grupos que forman parte de la organización puedan dar su opinión y participar.**

Queremos tener una forma de trabajar  
que ayude a que todas las personas  
con discapacidad intelectual  
y sus familias puedan participar.

Los principales objetivos son:

1. Tener una forma clara  
de tomar decisiones en la entidad.  
Según lo que quiere hacer  
y en qué cree la entidad



2. Ayudar a las familias que forman parte del **patronato**. Queremos estar con ellas cuando llegan y mientras participan.
3. Mantener y mejorar la forma de trabajar. La forma en la que trabajamos debe cambiar cuando la realidad también cambia.

**Patronato:**

Grupo de personas que toman decisiones en una organización de ayuda social o cultural.







## Ser una entidad que cuida el dinero, a las personas y al medio ambiente.

Queremos que la entidad sea **sostenible**.

Esto significa cuidar tres cosas:

- El dinero.
- A las personas.
- Y al medio ambiente.

Los principales objetivos son:

1. Cuidar bien el dinero  
de la organización.

Queremos usar el dinero  
de forma responsable  
y que sea suficiente  
para seguir trabajando en el futuro.

### **Sostenible:**

Todo lo que se puede  
mantener a lo largo  
del tiempo sin agotar  
los recursos ni dañar  
el medio ambiente.

Por ejemplo, usar el  
transporte público o  
separar la basura  
para reciclar.



2. Cuidar a las personas que trabajan o colaboran en la entidad.  
Queremos que el trabajo sea justo, respetuoso y que ayude al bienestar de todas las personas.
3. Cuidar el medio ambiente.  
Queremos que nuestras actividades contaminen lo menos posible y ayuden a proteger la naturaleza.



## Para más información:

Finca El Cabillón s/n

33740 - Tapia de Casariego

Teléfono: 985 628 192

[fundacionedes@fundacionedes.org](mailto:fundacionedes@fundacionedes.org)

[www.fundacionedes.org](http://www.fundacionedes.org)





**Principado de  
Asturias**

| Consejería de  
Derechos Sociales  
y Bienestar